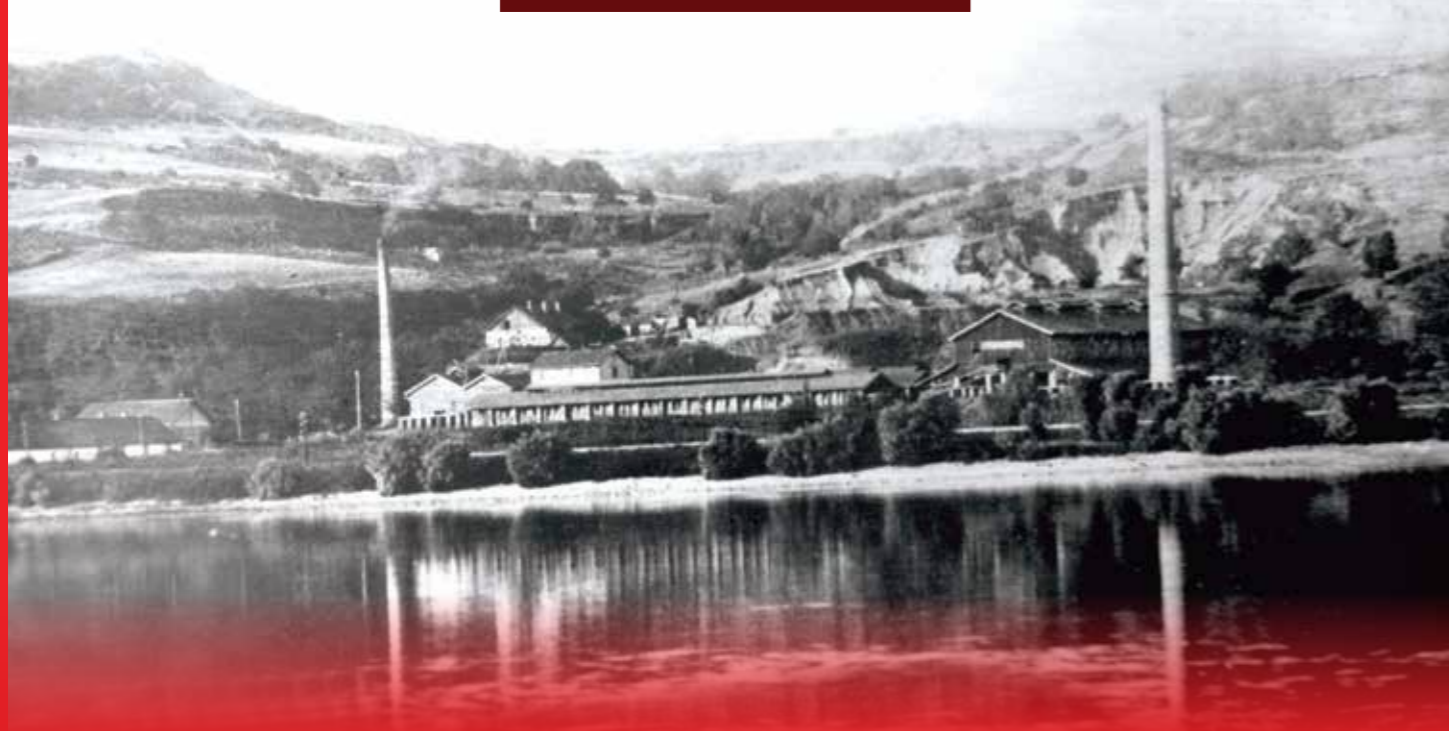


nexe
CIGLA

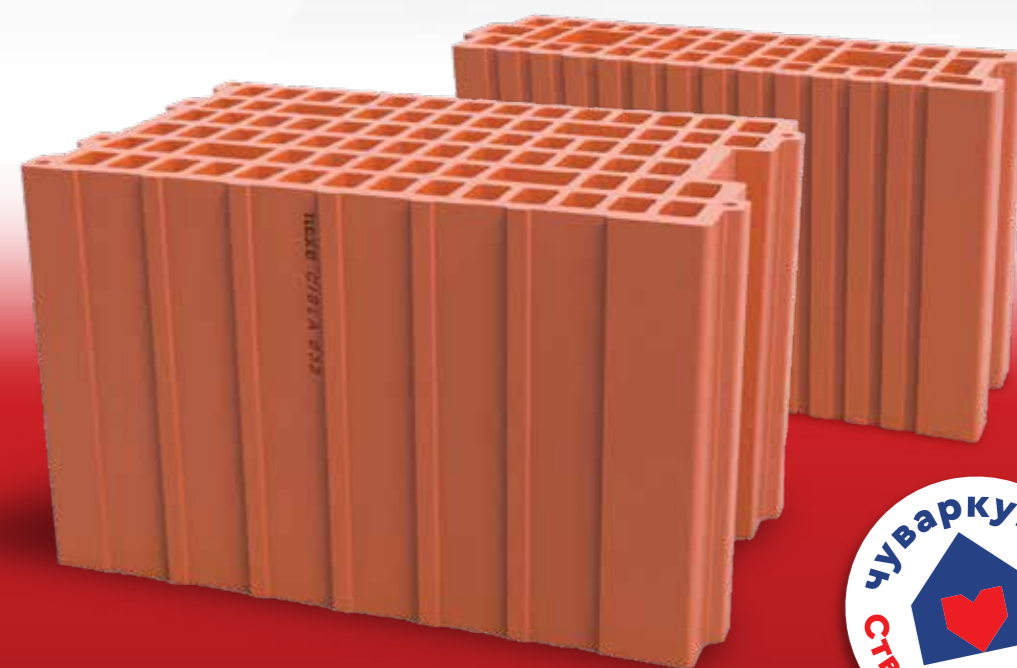


Proizvodni pogon Stražilovo je poznati proizvođač blokova za zidanje i proizvoda od gline za međuspratne konstrukcije. Stražilovo je osnovano 1923 godine na izvanrednoj lokaciji pored Dunava, železničke pruge i neposrednoj blizini međunarodnog puta Novi Sad-Beograd. Osnivači Stražilova bili su braća Paunović iz Vukovara i Baron Josif Rajačić iz Sremskih Karlovaca. Nakon Drugog Svetskog rata, ciglana je nacionalizovana i radila je pod nazivom parna ciglana »Stražilovo«. Sve do 1955 godine proizvodnja se kretala od 2-4 miliona komada godišnje. Od 1960 godine posluje pod nazivom IGM Stražilovo. Proizvodnja se postepeno modernizuje i povećava sa promenama sastava u kojima posluje kroz istoriju. Kao samostalno društvo posluje od 1990 godine. Od 2003 godine pogon Stražilovo je u sastavu NEXE GRUPE. Danas je jedan od najvećih proizvođača blokova za zidanje i proizvoda od gline za međuspratne konstrukcije u Srbiji.



AD POLET IGK Novi Bečej, Železnička 13
pogon Stražilovo - Krivac 35, 21205 Sremski Karlovci,
Republika Srbija
telefon: +381 (0)21 29-81-641;
fax: +381 (0)21 29-81-793;
strazilovo@nexe.rs; www.polet.rs

nexe
CIGLA



nexe BLOKOVI
ŠTEDE ENERGIJU I NOVAC

TERMO PROGRAM

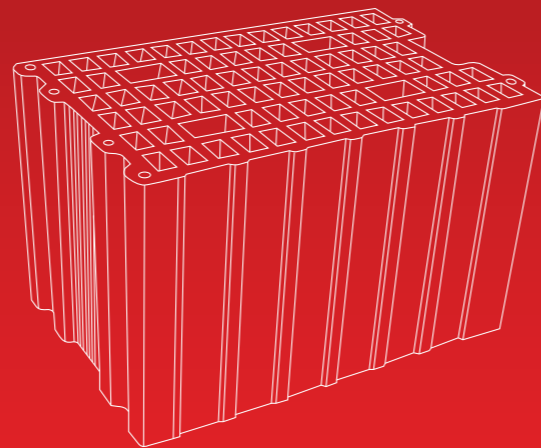
Termo blokovi su blokovi velikog formata koji omogućuju manji utrošak blokova po m², manju potrošnju maltera i uštedu vremena u gradnji.

Termoizolacione osobine Termo blokova dobijaju se pravilnim projektovanjem poroznosti, dimenzija i dizajna finalnog proizvoda. Na taj način omogućava se akumulacija toplote, tako da se blokovi polako hlade, a leti sporo zagrevaju.

Pored izvrsnih termoizolacionih svojstva termo blokovi zahvaljujući svojoj poroznosti imaju olakšanu masu čime se uveliko olakšava manipulacija blokovima na gradilištu.

Sa građevinsko biološkog aspekta, termo blok je idealan proizvod jer je isključivo izrađen od prirodnih materijala bez sintetičkih dodataka.

Zidovi od termo blokova omogućuju dobra paropropusna svojstva i dobru zvučnu izolaciju, a u kombinaciji sa dodatnom toplotnom izolacijom i dobra izolaciona svojstva daju preduslov za stvaranje prijatne mikroklimе u prostoru.

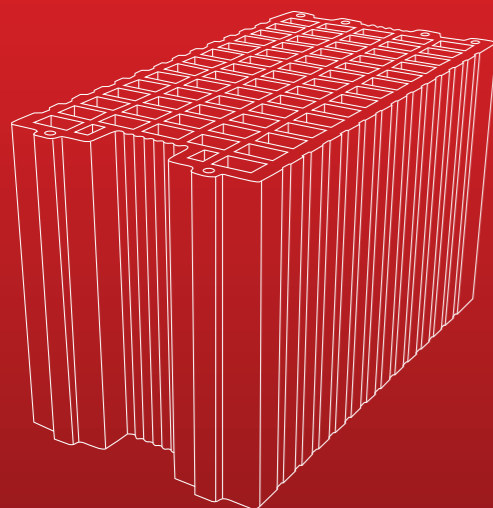


AKUSTIČNI PROGRAM

Ispitivanja zvučne izolacije potvrdila da su NEXE termo blokovi na visokom nivou odgovaraju zahtevima tržišta. Nakon što su zadovoljene potrebe za termo izolacijom kako bi gradnja svakog stambenog i poslovnog objekta osigurala optimalnu toplotu zimi, ali i ugodnu temperaturu leti, sve više se nameće potreba i za zvučnom izolacijom. Spajanjem te dve komponente AD POLET IGK u svom pogonu za proizvodnju cigle u Stražilovu kupcima je predstavio novu karakteristiku poznatih Poletovih termo blokova TB 25 i TB 20 - onu akustičnu. Ispitivanja su izvršena u skladu sa svim propisanim standardima, a dobijen je rezultat od 54 db za A blok TB 25 i rezultat od 52 db za A blok TB 20.

Zvučna izolacija postala je važan element gradnje. Kako je trend gradnje danas fokusiran na kombinaciju stambeno-poslovnih prostora, ispunjavanje akustičnih normi polako postaje podrazumevana dodatna vrednost objektu, čime ispunjavamo potrebe svih ciljnih grupa kupaca nekretnina.

Akustični termo blokovi A blok TB 25 i A blok TB 20 proizvedeni su isključivo od prirodnih materijala, bez sintetičkih dodataka.



TERMO OPTIM PROGRAM



TB 20 OPTIM

SRPS EN 771-1:2016; SRPS EN 1745:2021

Dimenzije	380x200x238
Masa (kg)	cca 12,6
JNF	9,3
Potrošnja opeke (kom/m ²)	10,7 kom
Potrošnja opeke (kom/m ³)	55 kom
Pakovanje - paleta (kom)	84

TB 25 OPTIM

SRPS EN 771-1:2016; SRPS EN 1745:2021

Dimenzije	380x250x238
Masa (kg)	cca 15,1
JNF	11,6
Potrošnja opeke (kom/m ²)	10,7 kom
Potrošnja opeke (kom/m ³)	44 kom
Pakovanje - paleta (kom)	72



TB 30 OPTIM

SRPS EN 771-1:2016; SRPS EN 1745:2021

Dimenzije	250x300x238
Masa (kg)	cca 12,6
JNF	9,2
Potrošnja opeke (kom/m ²)	16 kom
Potrošnja opeke (kom/m ³)	56 kom
Pakovanje - paleta (kom)	96



TERMO AKUSTIČNI PROGRAM

A blok TB 20

SRPS EN 771-1:2016; SRPS EN 1745:2021

Dimenzije	380x200x238
Masa (kg)	cca 13,2
JNF	9,3
Potrošnja opeke (kom/m ²)	10,7 kom
Potrošnja opeke (kom/m ³)	44 kom
Zvučna izolaciona moć	52dB
Pakovanje - paleta (kom)	84



A blok TB 25

SRPS EN 771-1:2016; SRPS EN 1745:2021

Dimenzije	380x250x238
Masa (kg)	cca 18,1
JNF	11,6
Potrošnja opeke (kom/m ²)	10,7 kom
Potrošnja opeke (kom/m ³)	44 kom
Zvučna izolaciona moć	54dB
Pakovanje - paleta (kom)	60



TERMO PROGRAM



TB 20

SRPS EN 771-1:2016; SRPS EN 1745:2021	
Dimenzije	380x200x238
Masa (kg)	cca 13,3
JNF	9,3
Potrošnja opeke (kom/m ²)	10,7 kom
Potrošnja opeke (kom/m ³)	55 kom
Pakovanje - paleta (kom)	84

TB 25

SRPS EN 771-1:2016; SRPS EN 1745:2021	
Dimenzije	380x250x238
Masa (kg)	cca 16,2
JNF	11,6
Potrošnja opeke (kom/m ²)	10,7 kom
Potrošnja opeke (kom/m ³)	44 kom
Pakovanje - paleta (kom)	72



TB 30

SRPS EN 771-1:2016; SRPS EN 1745:2021	
Dimenzije	250x300x238
Masa (kg)	cca 13,0
JNF	9,2
Potrošnja opeke (kom/m ²)	16 kom
Potrošnja opeke (kom/m ³)	56 kom
Pakovanje - paleta (kom)	96

TB 25/30

SRPS EN 771-1:2016; SRPS EN 1745:2021	
Dimenzije	250x300x238
Masa (kg)	cca 14,2
JNF	9,2
Potrošnja opeke (kom/m ²)	16,2 (zid 30 cm) 13,5 (zid 25 cm)
Potrošnja opeke (kom/m ³)	56 kom
Pakovanje - paleta (kom)	96



TB 38

SRPS EN 771-1:2016; SRPS EN 1745:2021	
Dimenzije	250x380x238
Masa (kg)	cca 15,2
JNF	11,6
Potrošnja opeke (kom/m ²)	16 kom
Potrošnja opeke (kom/m ³)	44 kom
Pakovanje - paleta (kom)	72

PREGRADNI PROGRAM



PREGRADNI BLOK TERMO 10/23,8

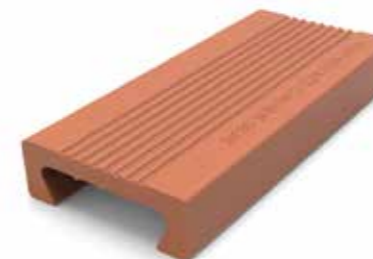
SRPS EN 771-1:2016	
Dimenzije	380x100x238
Masa (kg)	cca 8,0
JNF	4,6
Potrošnja opeke (kom/m ²)	10,7 kom
Potrošnja opeke (kom/m ³)	111 kom
Pakovanje - paleta (kom)	144

PREGRADNI BLOK TERMO 12/23,8

SRPS EN 771-1:2016	
Dimenzije	380x120x238
Masa (kg)	cca 8,8
JNF	5,6
Potrošnja opeke (kom/m ²)	10,7 kom
Potrošnja opeke (kom/m ³)	92 kom
Pakovanje - paleta (kom)	120



FERT PROGRAM



KANALICA

SRPS EN 15037 - 3:2021	
Dimenzije	245x115x40
Masa (kg)	cca 0,95 - 1,15
JNF	9,2
Pakovanje - paleta (kom)	1000

FERT 14

SRPS EN 15037-3:2012	
Dimenzije	245x317x140
Masa (kg)	cca 6,4
JNF	4,8
Potrošnja opeke (kom/m ²)	10 kom
Potrošnja opeke (kom/m ³)	106 kom
Pakovanje - paleta (kom)	144



FERT 16

SRPS EN 15037-3:2012	
Dimenzije	245x317x160
Masa (kg)	cca 7,0
JNF	5,5
Potrošnja opeke (kom/m ²)	10 kom
Potrošnja opeke (kom/m ³)	93 kom
Pakovanje - paleta (kom)	120

KLASIČAN PROGRAM



GITER 25

SRPS EN 771-1:2016; SRPS EN 1745:2021	
Dimenzije	250x190x190
Masa (kg)	cca 7,0
JNF	4,6
Potrošnja opeke (kom/m ²)	20 (zid 19 cm) 25 (zid 25 cm)
Potrošnja opeke (kom/m ³)	110 kom
Pakovanje - paleta (kom)	180

GITER 29

SRPS EN 771-1:2016; SRPS EN 1745:2021	
Dimenzije	290x190x190
Masa (kg)	cca 7,1
JNF	5,4
Potrošnja opeke (kom/m ²)	17 (zid 19 cm) 25 (zid 29 cm)
Potrošnja opeke (kom/m ³)	95,5 kom
Pakovanje - paleta (kom)	135



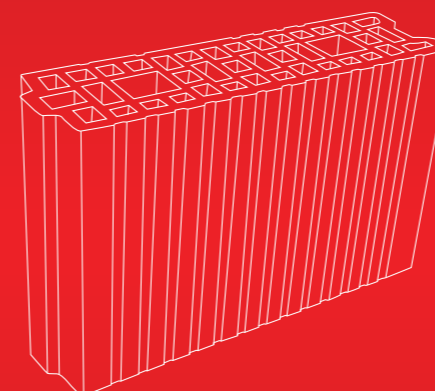
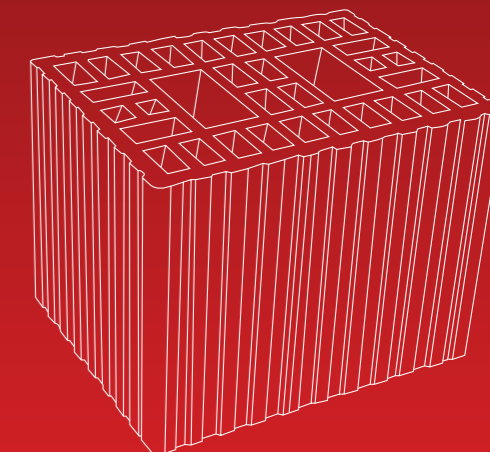
GITER 25 OPTIM

SRPS EN 771-1:2016; SRPS EN 1745:2021	
Dimenzije	250x190x190
Masa (kg)	cca 5,8
JNF	4,6
Potrošnja opeke (kom/m ²)	20 (zid 19 cm) 25 (zid 25 cm)
Potrošnja opeke (kom/m ³)	110 kom
Pakovanje - paleta (kom)	180



KLASIČAN PROGRAM

Klasični glineni blokovi sa horizontalnim i vertikalnim šupljinama uslovljeni tradicionalnim kvalitetom omogućavaju sigurnu i ekonomičnu izradu nosećih i pregradnih zidova. Izrađeni od zemlje, vode, vatre i vazduha predstavljaju ekološki prihvatljiv proizvod visokog kvaliteta i trajnosti.



PREGRADNI PROGRAM

NEXE Pregradni blokovi koriste se za zidanje unutrašnjih pregradnih zidova debljine 10 ili 12 cm. Sve veća je upotreba pregradnih blokova u novogradnji kako zbog što jednostavnije i brže ugradnje, tako i zbog osiguravanja većeg stambenog prostora.



FERT PROGRAM

Fert program spada u NEXE Klasične blokove koji omogućavaju sigurnu i ekonomičnu gradnju međuspratnih konstrukcija sa veoma dobrim termoizolacionim sposobnostima.

