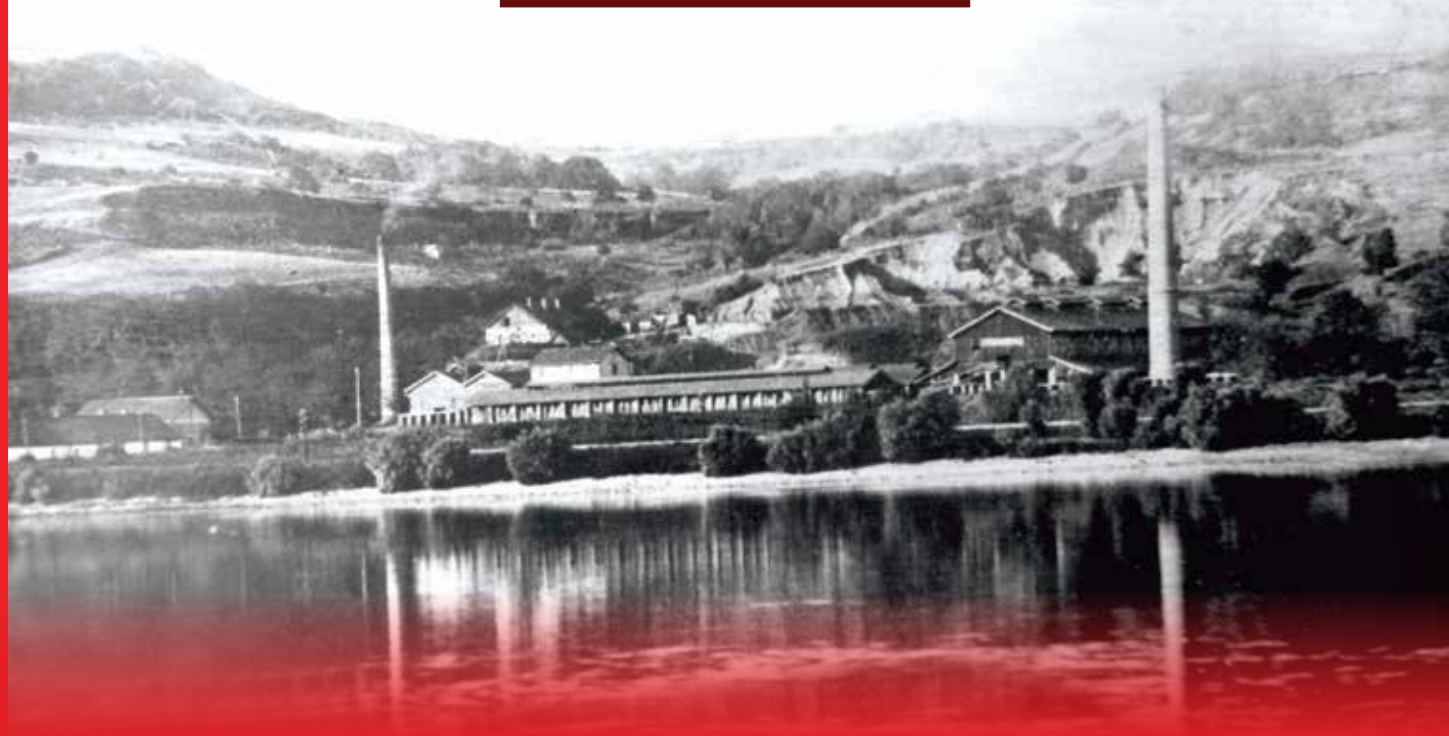


пехе
ТУЛА

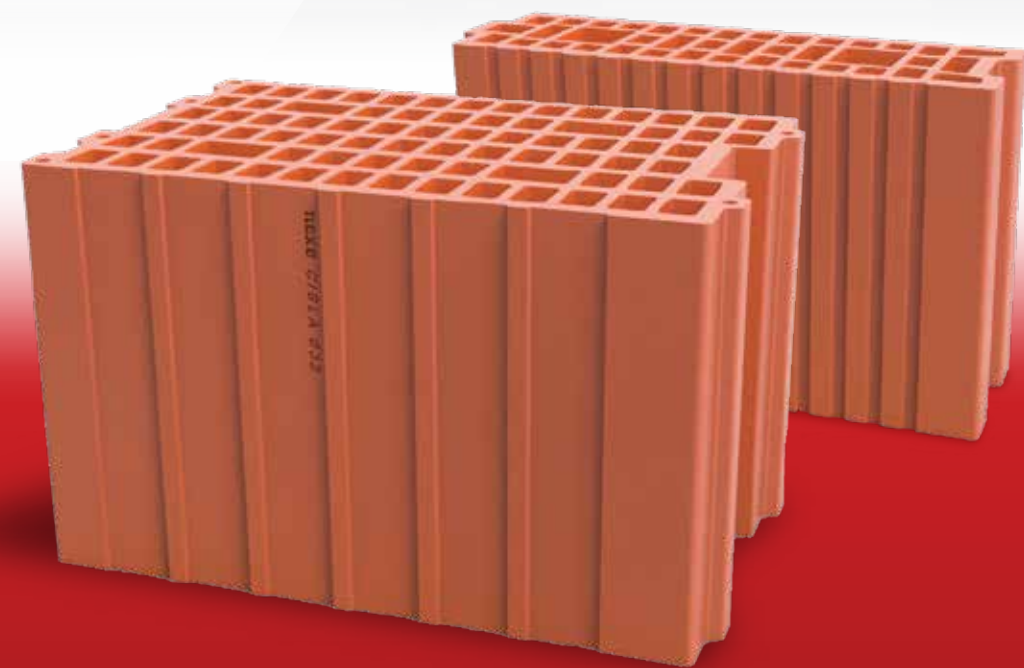


Производниот погон Стражилово е познат производител на блокови за сидање и производи од глина за меѓуспратни конструкции. Стражилово е основано во 1923 година, на извонредна локација покрај Дунав, железничка пруга и е во непосредна близина на меѓународен пат Нови Сад Београд. Основачите на Стражилово биле браќата Пауновиќ од Вуковар и Барон Јосиф Рајачиќ од Сремски Карловци. После втората светска војна, цигланата е национализирана и работела под име парна циглана „Стражилово“. Се до 1955 година производството се движело од 2-4 милиони парчиња годишно. Од 1960 година работат под име ИГМ Стражилово. Производството постепено се зголемува и модернизира како работи низ историјата. Како самостојно друштво работи од 1990 година. Од 2003 година погонот Стражилово е во состав на NEXE GROUP. Денес е еден од најголемите производители на блокови за сидање и производи од глина за меѓуспратни конструкции во Србија.



АД ПОЛЕТ ИГК Нови Бечеј Железничка 13
погон Стражилово-Кривац 35,21205 Сремски Карловци
Република Србија
телефон +381 021 29 81 641
фах. 381021 29 81 793
strazilovo@nexe.rs, www.polet.rs

пехе
ТУЛА



пехе БЛОКОВИТЕ
ШТЕДАТ ЕНЕРГИЈА И ПАРИ

ТЕРМО ПРОГРАМА

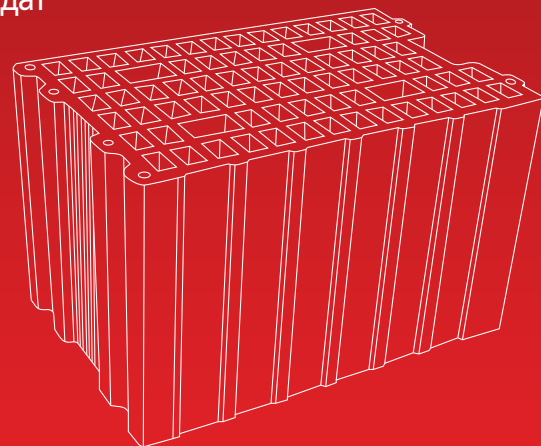
Термо блоковите се блокови со голем формат и овозможуваат помала потрошувачка по м² и помала потрошувачка на малтер и време на вградување.

Термоизолациските карактеристики на Термо блоковите се добиваат со правилно проектирање на порозност, димензии и дизајн на финалниот производ. На тој начин се овозможува акумулација на топлина, така да блоковите полека се ладат во зима а во лето споро се загреваат.

Покрај добрите термоизолациски својства на термо блоковите, благодарение на својата порозност имаат помала тежина, со што во голема мера се олеснува манипулацијата со блоковите на градилишта.

Од градежно биолошки аспект термо блокот е идеален производ затоа што е изработен исклучиво од природен материјал без синтетички додатоци.

Сидовите од термо блокот овозможуваат добри паропропусни својства и добра звучна изолација, а во комбинација со додатна топлинска изолација и добри изолациски својства се предуслов за создавање на пријатна топлина.

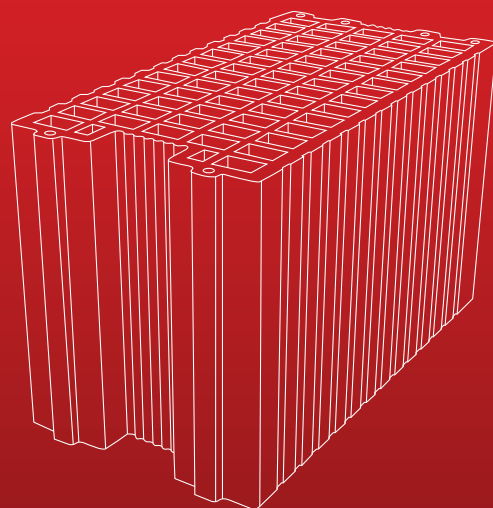


АКУСТИЧНА ПРОГРАМА

Тестовите за звучна изолација потврдија дека топлинските блокови NEXE ги задоволуваат барањата на пазарот на високо ниво. Откако ќе се задоволат потребите за топлинска изолација, така што изградбата на секој станбен и деловен објект обезбедува оптимална топлина во зима, но и пријатна температура во лето, потребата за звучна изолација станува се поважна. Со комбинирање на овие две компоненти, АД ПОЛЕТ ИГК во својот производствен капацитет за тули во Стражилово на клиентите им претстави нова карактеристика на добро познатите термо блокови Polet TB 25 и TB 20 - акустичниот. Тестовите се направени согласно со сите пропишани стандарди, при што е добиен резултат од 54 db за А блок TB 25 и резултат од 52 db за А блок TB 20.

Звучната изолација стана важен елемент на изградбата. Бидејќи градежниот тренд денес е фокусиран на комбинација на станбени и деловни простори, исполнувањето на акустичните стандарди полека станува стандардна додадена вредност на зградата, со што се задоволуваат потребите на сите целни групи купувачи на недвижности.

Акустични термални блокови А блок TB 25 и А блок TB 20 се произведуваат исклучиво од природни материјали, без синтетички адитиви.



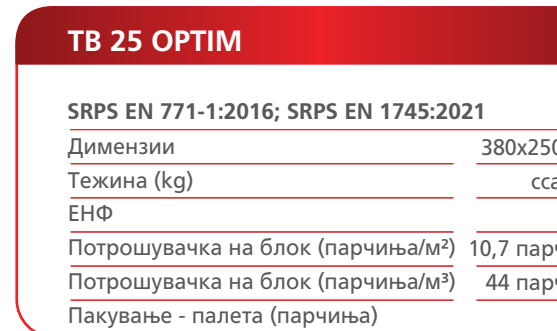
ТЕРМО ОПТИМ ПРОГРАМА



TB 20 OPTIM

SRPS EN 771-1:2016; SRPS EN 1745:2021

Димензии	380x200x238
Тежина (kg)	ска 12,6
ЕНФ	9,3
Потрошувачка на блок (парчиња/м ²)	10,7 парчиња
Потрошувачка на блок (парчиња/м ³)	55 парчиња
Пакување - палета (парчиња)	84



TB 25 OPTIM

SRPS EN 771-1:2016; SRPS EN 1745:2021

Димензии	380x250x238
Тежина (kg)	ска 15,1
ЕНФ	11,6
Потрошувачка на блок (парчиња/м ²)	10,7 парчиња
Потрошувачка на блок (парчиња/м ³)	44 парчиња
Пакување - палета (парчиња)	72



TB 30 OPTIM

SRPS EN 771-1:2016; SRPS EN 1745:2021

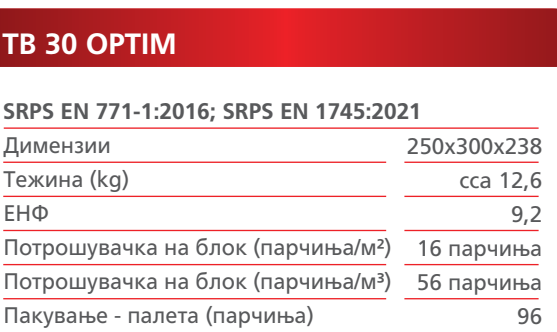
Димензии	250x300x238
Тежина (kg)	ска 12,6
ЕНФ	9,2
Потрошувачка на блок (парчиња/м ²)	16 парчиња
Потрошувачка на блок (парчиња/м ³)	56 парчиња
Пакување - палета (парчиња)	96



А блок TB 20

SRPS EN 771-1:2016; SRPS EN 1745:2021

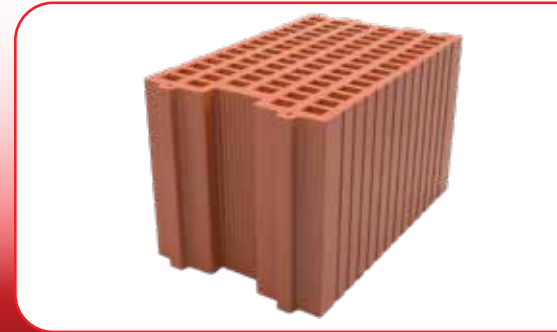
Димензии	380x200x238
Тежина (kg)	ска 13,2
ЕНФ	9,3
Потрошувачка на блок (парчиња/м ²)	10,7 парчиња
	44 парчиња
Звучна изолацииска моќ	52dB
Пакување - палета (парчиња)	84



А блок TB 25

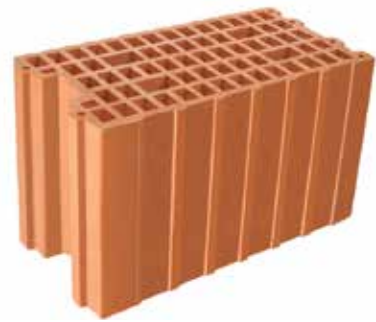
SRPS EN 771-1:2016; SRPS EN 1745:2021

Димензии	380x250x238
Тежина (kg)	ска 18,1
ЕНФ	11,6
Потрошувачка на блок (парчиња/м ²)	10,7 парчиња
	44 парчиња
Звучна изолацииска моќ	54dB
Пакување - палета (парчиња)	60



ТЕРМО АКУСТИЧНА ПРОГРАМА

ТЕРМО ПРОГРАМА



ТВ 20

SRPS EN 771-1:2016; SRPS EN 1745:2021

Димензии	380x200x238
Тежина (kg)	сса 13,3
ЕНФ	9,3
Потрошувачка на блок (парчиња/м ²)	10,7 парчиња
Потрошувачка на блок (парчиња/м ³)	55 парчиња
Пакување - палета (парчиња)	84

ТВ 25

SRPS EN 771-1:2016; SRPS EN 1745:2021

Димензии	380x250x238
Тежина (kg)	сса 16,2
ЕНФ	11,6
Потрошувачка на блок (парчиња/м ²)	10,7 парчиња
Потрошувачка на блок (парчиња/м ³)	44 парчиња
Пакување - палета (парчиња)	72



ТВ 30

SRPS EN 771-1:2016; SRPS EN 1745:2021

Димензии	250x300x238
Тежина (kg)	сса 13,0
ЕНФ	9,2
Потрошувачка на блок (парчиња/м ²)	16 парчиња
Потрошувачка на блок (парчиња/м ³)	56 парчиња
Пакување - палета (парчиња)	96

ТВ 25/30

SRPS EN 771-1:2016; SRPS EN 1745:2021

Димензии	250x300x238
Тежина (kg)	сса 14,2
ЕНФ	9,2
Потрошувачка на блок (парчиња/м ²)	16,2 (сид 30 cm)
	13,5 (сид 25 cm)
Потрошувачка на блок (парчиња/м ³)	56 парчиња
Пакување - палета (парчиња)	96



ТВ 38

SRPS EN 771-1:2016; SRPS EN 1745:2021

Димензии	250x380x238
Тежина (kg)	сса 15,2
ЕНФ	11,6
Потрошувачка на блок (парчиња/м ²)	16 парчиња
Потрошувачка на блок (парчиња/м ³)	44 парчиња
Пакување - палета (парчиња)	72

ПРЕГРАДНА ПРОГРАМА



ТЕРМО БЛОК ЗА ПРЕГРАДИ 10/23,8

SRPS EN 771-1:2016

Димензии	380x100x238
Тежина (kg)	сса 8,0
ЕНФ	4,6
Потрошувачка на блок (парчиња/м ²)	10,7 парчиња
Потрошувачка на блок (парчиња/м ³)	111 парчиња
Пакување - палета (парчиња)	144

ТЕРМО БЛОК ЗА ПРЕГРАДИ 12/23,8

SRPS EN 771-1:2016

Димензии	380x120x238
Тежина (kg)	сса 8,8
ЕНФ	5,6
Потрошувачка на блок (парчиња/м ²)	10,7 парчиња
Потрошувачка на блок (парчиња/м ³)	92 парчиња
Пакување - палета (парчиња)	120



ФЕРТ ПРОГРАМА



KANALICA

SRPS EN 15037 - 3:2021

Димензии	245x115x140
Тежина (kg)	сса 0,95 - 1,15
ЕНФ	9,2
Пакување - палета (парчиња)	1000

FERT 14

SRPS EN 15037-3:2012

Димензии	245x317x140
Тежина (kg)	сса 6,4
ЕНФ	4,8
Потрошувачка на блок (парчиња/м ²)	10 парчиња
Потрошувачка на блок (парчиња/м ³)	106 парчиња
Пакување - палета (парчиња)	144



FERT 16

SRPS EN 15037-3:2012

Димензии	245x317x160
Тежина (kg)	сса 7,0
ЕНФ	5,5
Потрошувачка на блок (парчиња/м ²)	10 парчиња
Потрошувачка на блок (парчиња/м ³)	93 парчиња
Пакување - палета (парчиња)	120

КЛАСИЧНА ПРОГРАМА



GITER 25

SRPS EN 771-1:2016; SRPS EN 1745:2021

Димензии	250x190x190
Тежина (kg)	сса 7,0
ЕНФ	4,6
Потрошувачка на блок (парчиња/м ²)	20 (сид 19 cm)
	25 (сид 25 cm)
Потрошувачка на блок (парчиња/м ³)	110 парчиња
Пакување - палета (парчиња)	180

GITER 29

SRPS EN 771-1:2016; SRPS EN 1745:2021

Димензии	290x190x190
Тежина (kg)	сса 7,1
ЕНФ	5,4
Потрошувачка на блок (парчиња/м ²)	17 (сид 19 cm)
	25 (сид 29 cm)
Потрошувачка на блок (парчиња/м ³)	95,5 парчиња
Пакување - палета (парчиња)	135



GITER 25 OPTIM

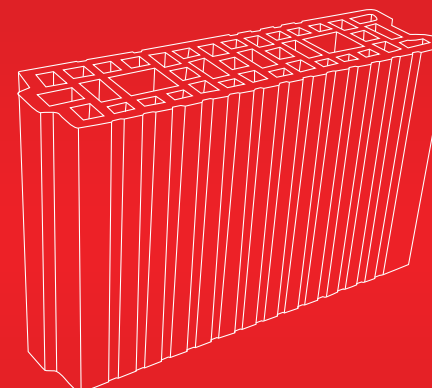
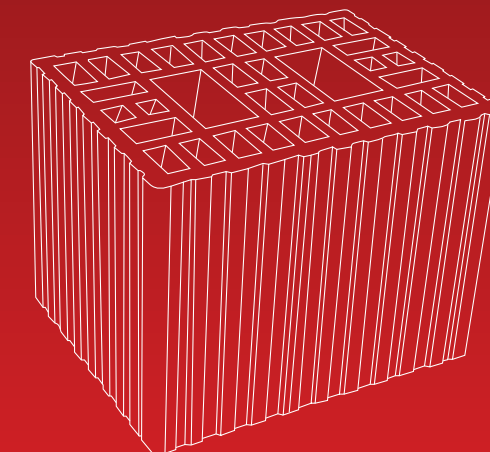
SRPS EN 771-1:2016; SRPS EN 1745:2021

Димензии	250x190x190
Тежина (kg)	сса 5,8
ЕНФ	4,6
Потрошувачка на блок (парчиња/м ²)	20 (сид 19 cm)
	25 (сид 25 cm)
Потрошувачка на блок (парчиња/м ³)	110 парчиња
Пакување - палета (парчиња)	180



КЛАСИЧНА ПРОГРАМА

Класичните глинени блокови со хоризонтални и вертикални шуплини условени со традиционален квалитет овозможуваат сигурна и економична изработка на носечки и преградни сидови изработени од земја, вода, оган и воздух претставуваат еколошки прифатлив производ со висок квалитет и трајност.



ПРЕГРАДНА ПРОГРАМА

NEXE преградните блокови се користат за изградба на внатрешни преградни сидови со дебелина од 10 или 12 см. Употребата на преградни блокови во новата градба се зголемува, како поради поедноставната и побрза инсталација, така и поради обезбедување на поголем простор за живеење.



ФЕРТ ПРОГРАМА

Fert програмата припаѓа на блоковите NEXE класични кои овозможуваат сигурна и економична изградба на меѓукатни конструкции со многу добри термоизолациски способности

